

# 教育研究所だより

平成22年6月24日 NO. 170 守山市教育研究所発行

守山市勝部三丁目9-1 (守山市生涯学習・教育支援センター 愛称:エルセンター3・4階)

TEL 583-4217 FAX 583-4237

E-mail [kyoikukenkyu@city.moriyama.lg.jp](mailto:kyoikukenkyu@city.moriyama.lg.jp)

所長 森津 陽太郎

## 「心と心をつなぐ あいさつ運動」を

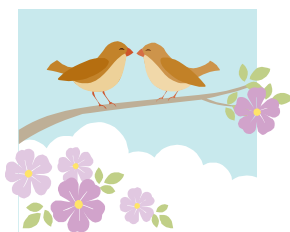
守山市教育委員会

教育長 上路 博



「おはようございます！」通学路で元気に交わされる朝のあいさつ。  
「最近、子どもたちのあいさつがよくなるようになってきた。」と、子ども達の登下校の時間に見守りをしている、老人会や各種団体のスクールガードの皆様方からおほめの言葉をいただくことがよくあります。

しかし、3月に行われた青少年育成市民会議(補導委員やPTAなど青少年の健全育成に関わる諸団体が構成)の席では、こんな意見が出て驚きました。「子ども達のあいさつはよくなるようになったのに、中にはあいさつをしない保護者がおられて気になる。」とのこと。とても残念なことです。



子どものよきモデルとなる大人が、社会生活を営む上で最低守るべきルールや、基本的なモラルを軽んじる傾向にあるのかもしれませんが。ただ、保護者が子育てで大変忙しい毎日、生活することで精一杯な環境におかれているため、家庭が本来持つべき「しつけの場」や「安らぎの場」としての機能が弱くなってしまっているからではないでしょうか。

そこで、今年度、教育委員会は青少年育成市民会議の皆様方と共に「心と心をつなぐあいさつ運動」を積極的に展開していくことにしました。さわやかなあいさつ運動を学校や家庭、地域の中でも大きく広げ、笑顔あふれるまちづくりをめざしていきます。また、あいさつ運動で人と人とのつながりができ、子ども達は心豊かに育ち、地域も活性化し地域の子育て力も高まると考えております。さらには、非行防止や犯罪の抑制にもつながっていきます。

地域の皆様も、あいさつ運動へのご協力をよろしくお願いいたします。

なお、施設の工事として、守山幼稚園・守山小学校の合築、河西小学校の校舎耐震補強・大規模改造、速野小学校と中洲小学校の体育館の耐震補強、守山南中学校にエレベーターの設置等を行います。また、農業者トレーニングセンターの老朽化に伴う守山市民多目的体育館、下之郷遺跡環濠保存施設の建設等も行います。地域の皆様にはご迷惑をおかけすることと思いますが、安全面には十分配慮して進めてまいりますので、ご協力をよろしくお願いいたします。



こんにちは、守山市教育研究所です

### 私たちの業務

- ▶教育に関する研究・研修(各種講座開催)
- ▶教育相談(来所・訪問・電話)
- ▶不登校の子どもたちのための「くすのき教室」



2010年度のスタッフです。よろしくお願いいたします。

森津陽太郎 山本毅 木塚正子 寺井信義  
森田裕 山本恵子 大崎滋子

# 研修講座のご案内

## 教員・教育関係者対象の講座

- ・指導力向上研修講座（国語、算数数学、道徳、英語活動）（全6回）
- ・教育相談研修講座（全5回）
- ・特別講座：小学校英語活動実践講座（全4回）



## 一般市民、教育関係者対象の講座

- ・郷土守山に学ぶ研修講座
    - I 「季節の花で絵手紙を描こう」（終了） II 「湖畔の自然に親しむ」（8月） III 「光照寺に伊能忠敬の足跡を訪ねる」（10月） IV 「神社に在る指定文化財を巡る」（10月） V 「中山道を歩く」（10月）
- \*広報もりやまや公民館設置チラシ、守山市のホームページなどでご案内します。

# くすのき教室から

「くすのき教室で活動した仲間が新学期の新しい環境の中で頑張っています！」

<平成21年度くすのき教室在籍児童生徒の平成22年4月からの状況>

	21年度 在籍人数	22年4月からの状況	
小学校	3名	卒業生	1名：中学校での別室登校で復帰
		在校生	2名：学校復帰
中学校	12名	卒業生	7名：全員高校進学
		在校生	2名：学校復帰 3名：別室登校やくすのき教室

左の表は昨年度くすのき教室を利用し、学校復帰に向けて努力していた児童生徒の今年度4月からの状況です。  
くすのき教室で仲間と調理等の体験活動やスポーツ、学習を共にする中で、少しずつ不安や悩みを乗り越え、エネルギーを貯め込み、4月から学校へ戻って活動している児童生徒がたくさんいます。また、中学校を卒業した人たちも全寮制や単位制の高校へ進学しました。まだまだ不安はあると思いますが、一歩ずつあせらずに今の自分を大切に新しい環境の中で進んでいってほしいと思います。

今年度も4月から中学生2名がくすのき教室に通ってきています。卒業後を見据え、学校へは行けないけれどもくすのき教室で勉強しようと頑張っています。温かく見守っていきたいと思います。

### 教育相談からお知らせ

学校へ行きづらい、休むことが多くなってきたなど、子どもさんの不登校のことはもちろん、子育て等で悩まれた時は、お気軽にご相談ください。

場所・・・エルセンター3階 教育研究所

出張教育相談もご利用ください

毎月第1木曜日（7月は1日・8月は5日）・・・北公民館

特設日（8月25日・26日・27日）・・・速野公民館

時間等はお問い合わせのうえ、ご予約ください。

TEL 583-4237

月～金曜日の9:00～17:00

エルセンター（生涯学習・教育支援センター）へは守山駅から徒歩10分です

